



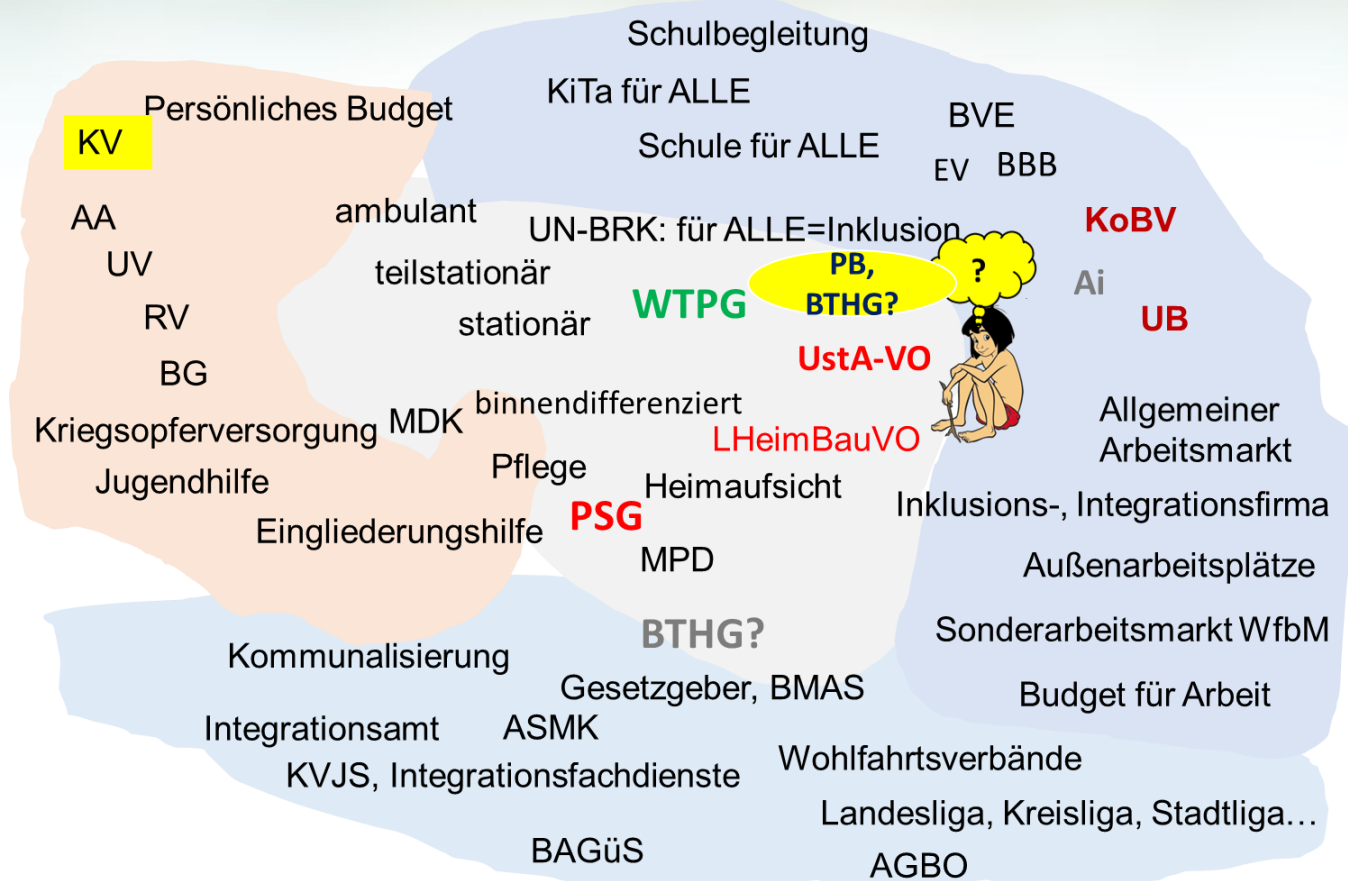
EUTB der AGBO e.V. in der Ortenau

20. Oktober 2018

AGBO e.V.

Arbeitsgemeinschaft der Behindertenhilfe im Ortenaukreis e.V.

„Assistenz-Dschungel“ Behindertenhilfe





Gesetzlicher Auftrag

§ 32 SGB IX Ergänzende unabhängige Teilhabeberatung

(1) Zur Stärkung der Selbstbestimmung von Menschen mit Behinderungen und von Behinderung bedrohter Menschen fördert das Bundesministerium für Arbeit und Soziales eine von Leistungsträgern und Leistungserbringern unabhängige ergänzende Beratung als niedrighschwelliges Angebot, das bereits im Vorfeld der Beantragung konkreter Leistungen zur Verfügung steht. Dieses Angebot besteht neben dem Anspruch auf Beratung durch die Rehabilitationsträger.

(2) Das ergänzende Angebot erstreckt sich auf die Information und Beratung über Rehabilitations- und Teilhabeleistungen nach diesem Buch. Die Rehabilitationsträger informieren im Rahmen der vorhandenen Beratungsstrukturen und ihrer Beratungspflicht über dieses ergänzende Angebot.

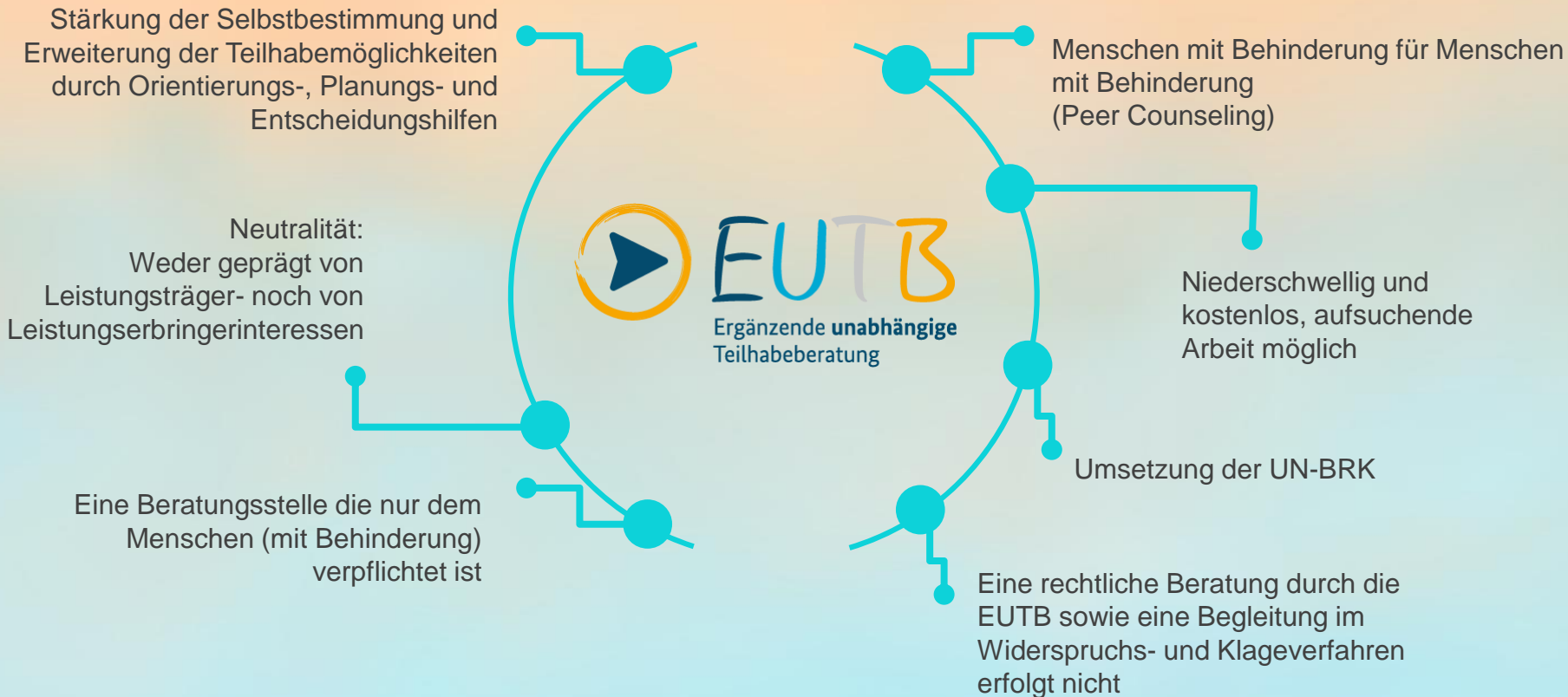


Gesetzlicher Auftrag

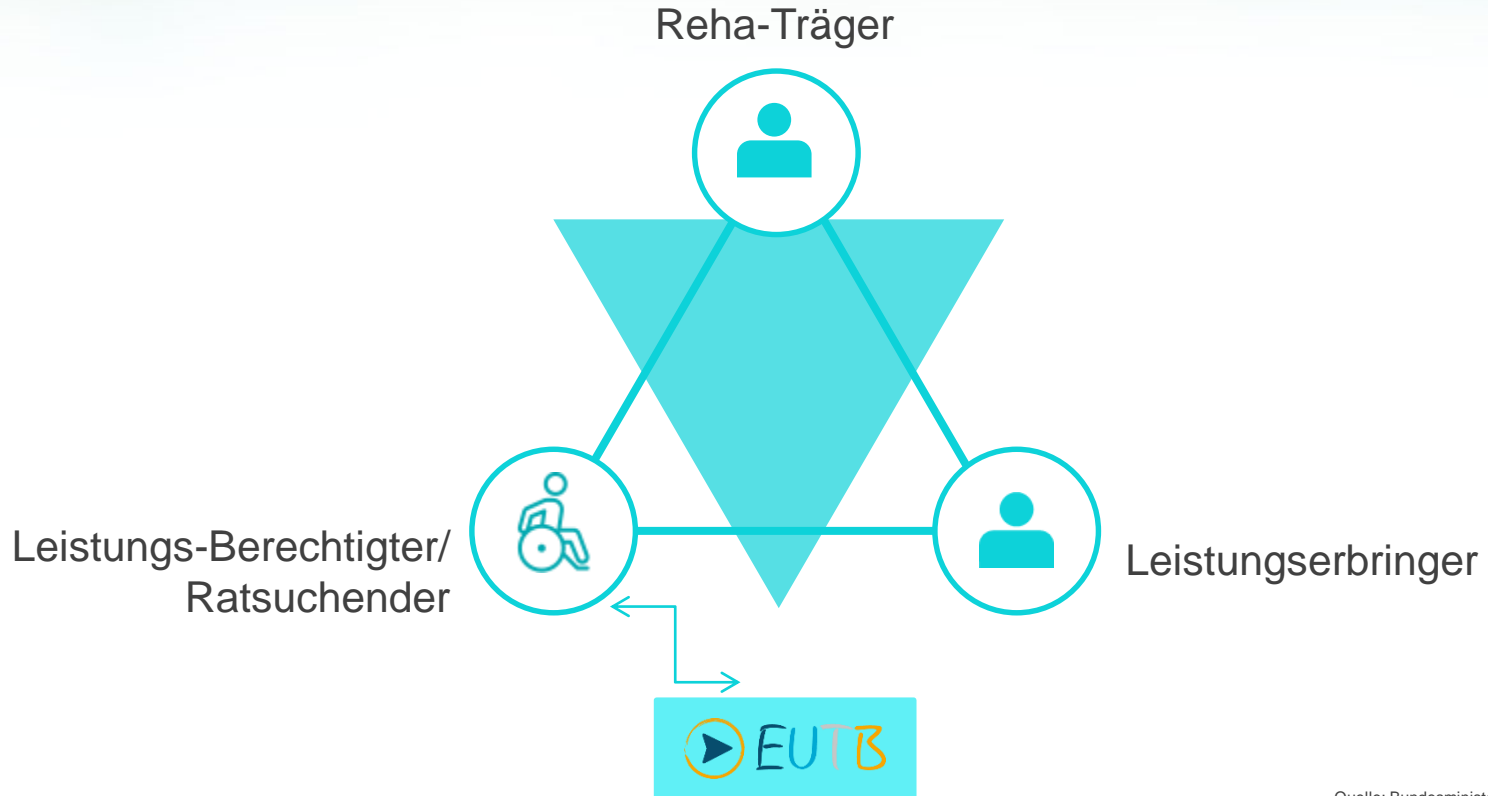
§ 32 SGB IX Ergänzende unabhängige Teilhabeberatung

- (3) Bei der Förderung von Beratungsangeboten ist die von Leistungsträgern und Leistungserbringern unabhängige ergänzende Beratung von Betroffenen für Betroffene besonders zu berücksichtigen.
- (4) Das Bundesministerium für Arbeit und Soziales erlässt eine Förderrichtlinie, nach deren Maßgabe die Dienste gefördert werden können, welche ein unabhängiges ergänzendes Beratungsangebot anbieten. Das Bundesministerium für Arbeit und Soziales entscheidet im Benehmen mit der zuständigen obersten Landesbehörde über diese Förderung.
- (5) Die Förderung erfolgt aus Bundesmitteln und ist bis zum 31. Dezember 2020 befristet. Die Bundesregierung berichtet den gesetzgebenden Körperschaften des Bundes bis zum 30. Juni 2021 über die Einführung und Inanspruchnahme der ergänzenden unabhängigen Teilhabeberatung.

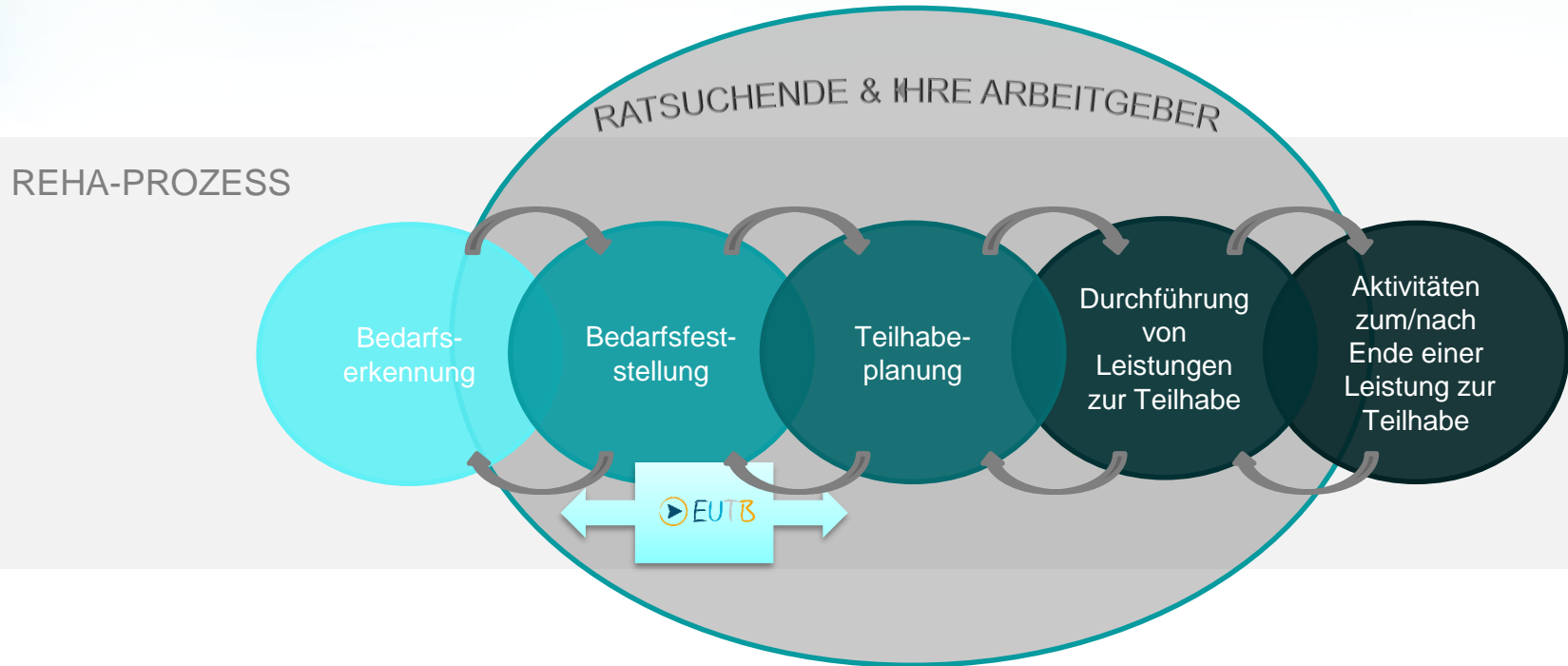
Ergänzenden unabhängigen Teilhabeberatung



Stärkung der Menschen mit Behinderung durch unabhängige Beratung



Rolle und Anbindung der EUTB



Alleinstellungsmerkmale



Peer-Counseling

“Betroffene kennen aus eigener Erfahrung die Fallstricke im System. Damit sind sie die besten Berater. Auch ist die Hemmschwelle für die Ratsuchenden niedriger, wenn sie wissen, dass ihr Berater eine ähnliche Situation selbst schon erlebt hat. Daher liegt ein Schwerpunkt auf der Beratung von Betroffenen für Betroffene (“Peer Conseling). (BMAS 2018, S. 16)



“Eine für Alle”

Beratung und Informationen zu allen Fragen der Rehabilitation und Teilhabe → “Wegweiser-Funktion”.



Unabhängigkeit

von Trägern, die Leistungen bezahlen und von Leistungserbringern.

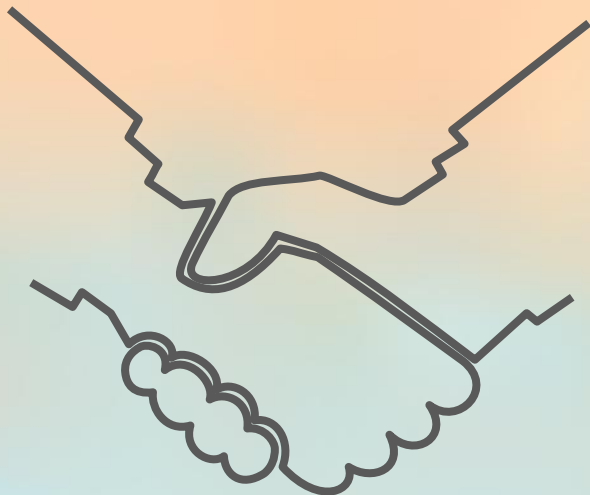


Ergänzend

zur Beratung anderer Stellen.

Kann im Vorfeld der Beantragung von Leistungen in Anspruch genommen werden.

Durch die Vielfaltigkeit seine Partner erfüllt die AGBO e.V. ein wichtiges Kriterium der EUTB: **Neutralität**



Standorte der EUTB Ortenau



OG

Hauptbüro **Offenburg**, Eckenerstraße 7
Sprechzeiten: täglich

KEL

Außenstelle **Kehl**, Diakonie Kork, Landstraße 1, Kehl-Kork,
Verwaltung Wohnverbund
Sprechzeiten: 1. und 3. Montag im Monat

OK

Außenstelle **Oberkirch**, Stadt Oberkirch, Bürgerservice und
Soziales, Eisenbahnstraße 1
Sprechzeiten: 2. und 4. Montag im Monat

LR

Außenstelle **Lahr**, Quartierstreff Kanadaring 24 und
Bürgerzentrum Treffpunkt Stadtmühle, Bei der Statmühle, Lahr
Sprechzeiten: 1. und 3. Mittwoch im Monat

OB

Außenstelle **Ohlsbach**, Rathaus Ohlsbach, Hauptstraße 33
Sprechzeiten: 1. und 3. Montag im Monat

Standort der Teilhabeberatung Kinzigtal



Teilhabeberatung Kinzigtal

Sandhaasstraße 4, 77716 Haslach im Kinzigtal

Sprechzeiten:

Offene Sprechstunde, Dienstag 14.00 – 17.00 Uhr

Ansprechpartnerin:

Michaela Himmelsbach

Kontakt:

michaela.himmelsbach.eutb@caritas-kinzigtal.de

teilhabeberatung@caritas-kinzigtal.de

07832 999 552 35

Ihr EUTB-Team der AGBO e.V.



**JULIANE
FELDBAUSCH**

LEITUNG



+49 152 564 559 40



feldbausch.eutb@agbo.info

Leitung der EUTB



**DANIEL
FELDBAUSCH**

PEER- &
TEILHABEBERATER



+49 162 416 465 1



dfeldbausch.eutb@agbo.info



Standort Lahr



**HANDAN
KOC**

PEER- & TEILHABE-
BERATERIN



+49 174 927 556 1



koc.eutb@agbo.info



Standort Ohlsbach



**KEVIN
SERRER**

TEILHABE-BERATER



+49 172 345 866 0



feldbausch.eutb@agbo.info



Standort Oberkirch und Kehl

Kontaktieren Sie uns



EUTB Ortenau der AGBO e.V.
Eckenerstraße 7
77652 Offenburg



+49 781 *coming soon*



Standort Offenburg: +49 152 564 559 40
Standort Ohlsbach: +49 174 927 556 1
Standort Lahr: +49 162 416 465 1
Standort Kehl: +49 172 345 866 0
Standort Oberkirch: +49 172 345 866 0



www.agbo.info/eutb



eutb@agbo.info



coming soon



Fragen?
Anregungen?

...

Quellen

Abbildung 1: *Landkreis Ortenaukreis*

Grafik: In Anlehnung an <https://www.ortsdienst.de/img/maps/region244.gif> (01.10.2018)

Vielen Dank.

AGBO e.V.

Arbeitsgemeinschaft der Behindertenhilfe im Ortenaukreis e.V.

